



## Projecte educatiu de la nostra escola: APRENDRE AMB EMOCIÓ

### Tipologia de centre

- Escola Pública del Consorci d'Educació de Barcelona.
- Escola d'una sola línia amb 17 educadores.
- Nivells educatius que imparteix:
- E. Infantil: P3,P4 i P5
- E. Primària:1r,2n,3r,4rt,5è i 6è
- Garantim la continuïtat a l' ESO en Instituts públics que tenim adscrits: IES Serrat i Bonastre i IES Menéndez Pelayo.

### Context de l'alumnat

- L'alumnat del nostre centre pertany la majoria al districte de Gràcia, barris de La Salut, El Coll, Vallcarca i Camp d'en Grassot, altres provenen del districte d'Horta-Guinardó, concretament del barri del Carmel, que és límit amb el ParK Güell.

### Trets d'identitat

D'acord amb la LEC, la nostra escola contempla la diversitat dels alumnes com a principi i no com una mesura que només correspon a les necessitats d'uns quants.

- Escola Catalana; la cultura catalana es viu en la quotidianitat.
- Integradora i inclusiva, que entén la diferència com un fet positiu.
- Coeducadora, que vetlla per la igualtat i la tolerància entre ambdós sexes.
- Democràtica i plural, que potencia la participació de tothom.
- Escola educadora en el respecte, el diàleg, la pau i la justícia.
- Estimuladora de la iniciativa individual i col·lectiva per aprendre a aprendre.
- Escola privilegiada per la seva ubicació, que aprofita l'excel·lent entorn del ParK Güell com a recurs pedagògic: aprèn a conèixer-lo i a estimar-lo.

Identificats en un trencadís de valors ...

Escola **històrica** amb un llegat pedagògic reconegut, **familiar** amb la voluntat de mantenir un clima escolar acollidor, **respectuosa i responsable amb l'entorn** i amb **les persones**, admiradora de la bellesa **artística i natural del ParK**.

Escola que pretén desenvolupar l'esperit crític, la capacitat de discussió i la voluntat col·lectiva de transformació de la realitat social.

### Projecte lingüístic

- El **català** és la llengua vehicular i d'aprenentatge a l'educació infantil i l'educació primària. Es comença la immersió del català a P3.
- El **castellà** és la segona llengua d'aprenentatge. Es sistematitza el treball a partir de 1r de primària.(Cicle Inicial).
- L' **anglès** és la llengua estrangera. S'inicia la seva familiarització i de manera molt lúdica a P4. El treball prescriptiu comença a 1r de primària.



**Escola Baldiri Reixac**

Consorti d'Educació  
de Barcelona  
Generalitat de Catalunya  
Ajuntament de Barcelona



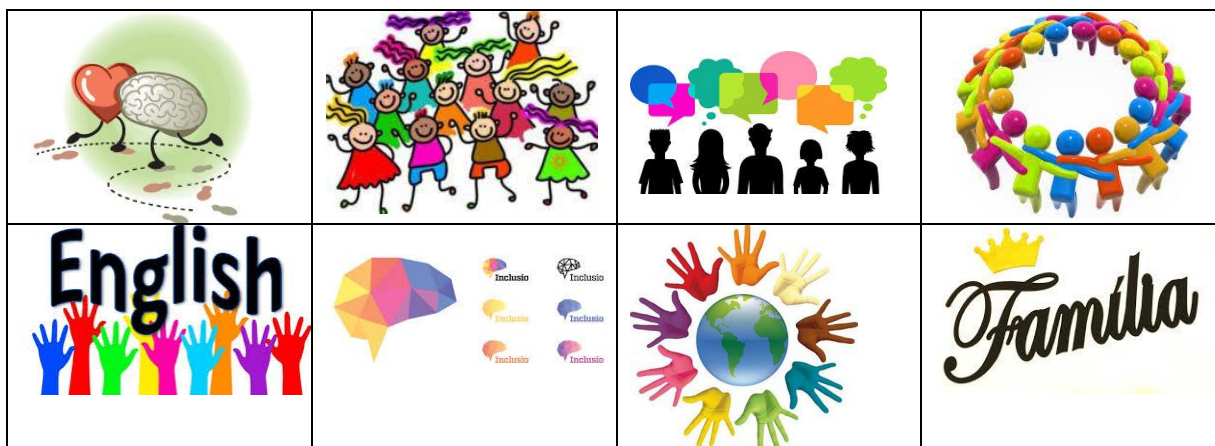
### Línia pedagògica

#### **Què volem?**

Aprendre a aprendre ... inquietud i curiositat  
Aprendre a descobrir ... recerca, experimentació i observació  
Aprendre a pensar ... raonament, crítica i transferència  
Aprendre a conviure ... comunicació i participació  
Aprendre a ser ... empatia, amor i respecte

#### **Com treballem?**

- afavorim situacions de **comunicació** perquè hi hagi aprenentatge significatiu.
- estimulem la **curiositat i la iniciativa**.
- plantegem **reptes i problemes** d'aprenentatge assumibles. (metodologia Problem and project based learning PPBL)
- potenciem el coneixement, l'estima i el respecte pel **medi ambient**.
- animem a la **lectura** mitjançant l'ús de la biblioteca d'aula i la biblioteca de l'escola.
- fem l'aprenentatge de les **llengües** de manera pràctica i significativa: àrees en anglès, llengües immerses en els projectes...Escola plurilingüe (gym, music amb arts in English).
- fem que l'alumnat se senti **protagonista**.
- utilitzem les **tecnologies** de la informació i la comunicació com a eines d'aprenentatge en les diferents àrees.
- vetllem per les bones **relacions humanes** fent un bon treball de tutoria.
- generem un clima tranquil, acollidor i familiar per poder **aprendre dels errors**.
- cerquem situacions d'aprenentatge funcional on els alumnes grans puguin ajudar als petits i els petits expliquin coses als grans, i així aprendre els uns dels altres.
- dialoguem davant del conflicte i cerquem **conductes assertives**.
- fomentem la creativitat i la participació de tota la comunitat recollint suggeriments i estimulant la **participació de pares i mares**.





## Escola Baldiri Reixac

Consorci d'Educació  
de Barcelona  
Generalitat de Catalunya  
Ajuntament de Barcelona



- **Projectes d'escola**
- "English in the park" . Projecte de llengua estrangera
  - Treball d'expressió oral en petits grups de conversa.
  - Incorporació de consignes en l'àrea d' E.Física.
  - El teatre com a eina d'expressió oral.
- "La nostra biblioteca, un espai màgic" Projecte biblioteca escolar
  - Apadrinament entre l'alumnat de 6è al de 1er
  - Pràctiques amb les fonts d'informació. "Treball de recerca"
  - Visites a biblioteques del barri
  - El plaer de llegir. Concurs lectura en veu alta.
  - Activitats amb personatges del món del llibre

Visita d'un personatge del món del llibre per encomanar el gust per la lectura.

- "Projecte interdisciplinar": tota l'escola treballarem Gaudí i el Park des de punts de vista diferents. Ens ho expliquem i aprenem de tots i entre tots.  
*"El Park Güell, una utopia molt visitada"* Projecte promogut pel MUHBA i adreçat a l'alumnat de 6è que és patrimoniador del Park Güell. Relacionen el passat, el present i el futur.

*Tallers artístics amb una especialista d'art a tota l'escola.*

*Sortides relacionades amb el que estudia cada grup.*

*Teatre relacionat amb el projecte.*

*Treball del barri amb el Camp d'Aprenentatge de Barcelona.*

- "Taller de teatre" als cicles inicial, mitjà i superior.
- Ambients d'aprenentatge a l'escola des d'educació infantil fins a 6è: pintura, emocions, collage, modelatge, expressió corporal, cuina, costura, robòtica...que van canviant cada curs i cada trimestre.
- Escoles + Sostenibles: "En harmonia amb la natura, seguim els passos de Gaudí".

estem implicats en temes de sostenibilitat i educació mediambiental. Treball de l'hort escolar.

- Projectes solidaris: Unicef (Drets dels infants integrats a l'escola: "Una Escola amb Drets"), Dia de la Pau (projecte escolar i mundial), Glorr (campanya solidària de donació de roba), Avismón (campanya solidària de donació de menjar pels avis de Barcelona).

### Les nostres tradicions

Mantenim vives les tradicions catalanes celebrant les festes tradicionals de Catalunya a l'escola:

- A la tardor, castanyada
- Diada de la música, Sta. Cecília
- A l'hivern, el Nadal
- Carnestoltes
- A la primavera, sant Jordi, jocs florals

Altres festes

- diada de la pau
- olimpíada al Baldiri (cada 4 anys)
- festa final de curs i comiat de 6è



## Escola Baldiri Reixac

Consorci d'Educació  
de Barcelona  
Generalitat de Catalunya  
Ajuntament de Barcelona



- festes pròpies de cada curs relacionada amb els Drets dels infants i la igualtat de gènere que organitzen conjuntament amb les famílies. .

### Sortides i colònies

- Sortides i visites didàctiques i de lleure que ofereixen el màxim de significació pels aprenentatges de cada nivell.
- Sortides curriculars i per conèixer.
- Altres activitats fora del centre per educar els valors artístics: la música, el teatre i l'expressió corporal.
- Anem a colònies!! Sortir de la quotidianitat aporta sorpreses.

### L'escola participa

- Activitats esportives organitzades pel professorat d'Educació Física en horari lectiu i subvencionades per l'Ajuntament del Districte, compartint espais i jocs amb l'alumnat de les diferents escoles de Gràcia.
- Activitats extra-escolars compartides amb altres escoles del barri: bàsquet/escacs/futbol.
- Projecte de Patis Oberts -Fundació Jaume Bofill- , divendres tarda i dissabtes matí. Propostes de dinamitzacions trimestrals i el festival de primavera: amb activitats temàtiques de dissabtes matí.
- Jocs Florals del Districte de Gràcia.
- Casal d'estiu Musical obert a tota la ciutat a càrrec de l'escola de Música Activa.
- Festes del barri i de Santa Eulàlia, desfilada del gegantó/-ona i capgrossos.

### AFA, Participació al servei de la comunitat educativa. Oferta de serveis:

- Servei d'acollida de dilluns a divendres, al matí de 8 a 9 h. i a la tarda de 16'30h a 18 h.
- Servei de menjador propi, amb cuina ecològica. Equip de monitors i monitores que treballen un centre d'interès anual i proposen activitats setmanals.
- Migdiada per l'alumnat de P3.
- Activitats extraescolars al migdia i a la tarda.

Ens agrada tenir com a marc de referència aquest poema de Dorothy Law Nolte:

#### **ELS INFANTS APRENEN EL QUE VIUEN**

Si els infants viuen amb crítiques, aprenen a condemnar.  
Si els infants viuen amb hostilitat, aprenen a barallar-se.  
Si els infants creixen amb burles, aprenen a ser tímids.  
Si els infants viuen amb humiliacions, aprenen a sentir-se culpables.  
Si els infants viuen amb ajut, aprenen a ser confiats.  
Si els infants viuen amb tolerància, aprenen a ser pacients.  
Si els infants viuen amb elogis, aprenen a apreciar.  
Si els infants viuen amb acceptació, aprenen a estimar.  
Si els infants viuen amb aprovació, aprenen a valorar-se.  
Si els infants viuen amb honestetat, aprenen a ser sincers.  
Si els infants viuen amb seguretat, aprenen a creure en si mateixos i en els altres.  
Si els infants viuen amb amabilitat, aprenen que el món és un lloc on val la pena viure.